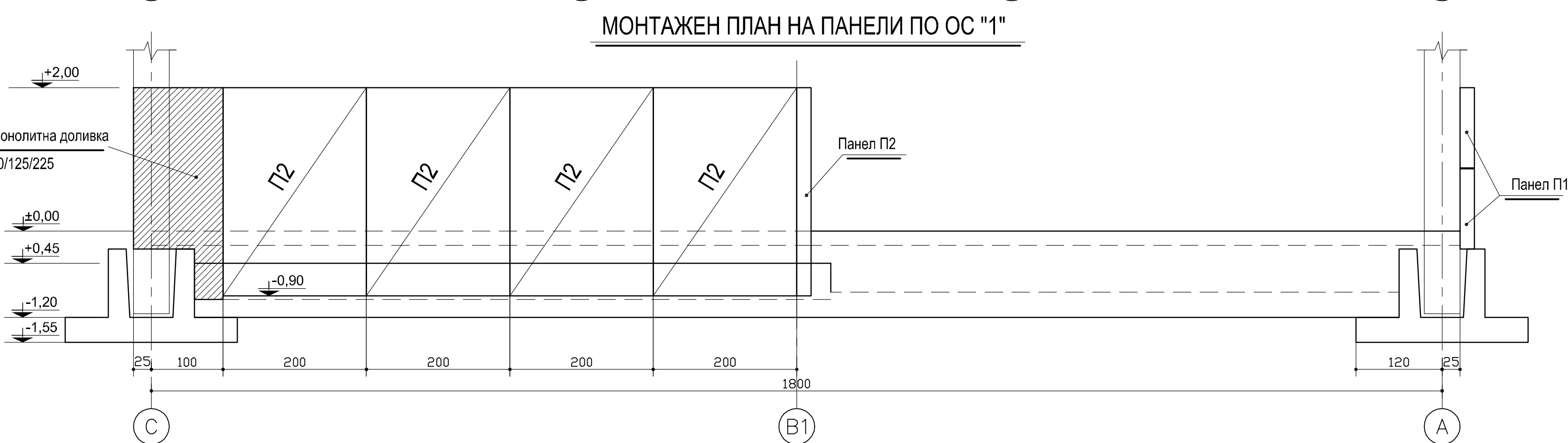
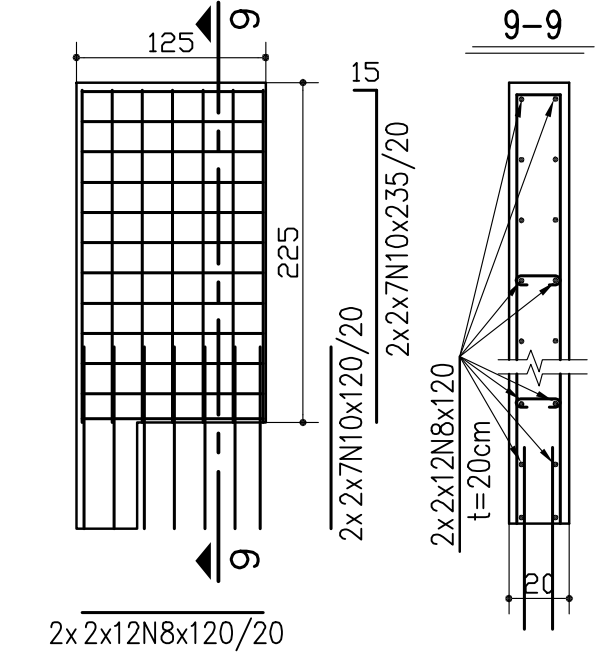


СПЕЦИФИКАЦИЯ на стоманобетонна сглобяема панели
SPECIFICATION of reinforced concrete assembly panels

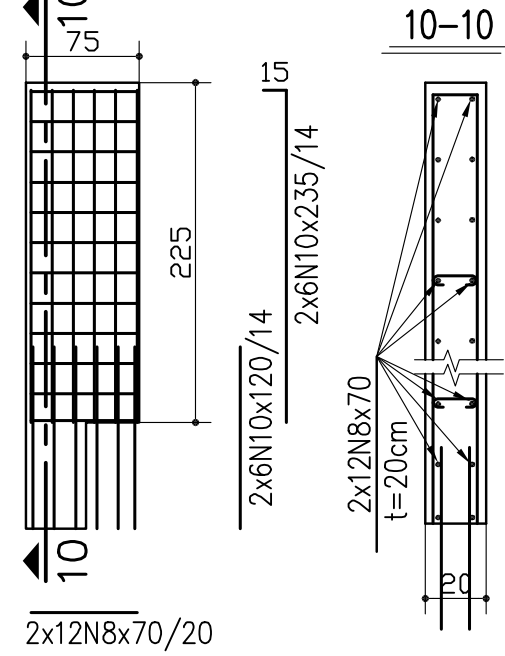
Type of element	panels	grade	pieces	weight/kg/		plan
				егин.	общо	
				unit	total	
1	2	3	4	5	7	
П1	12	3 456	41 472	6/11		
П2	24	2 980	71 520	7/11		



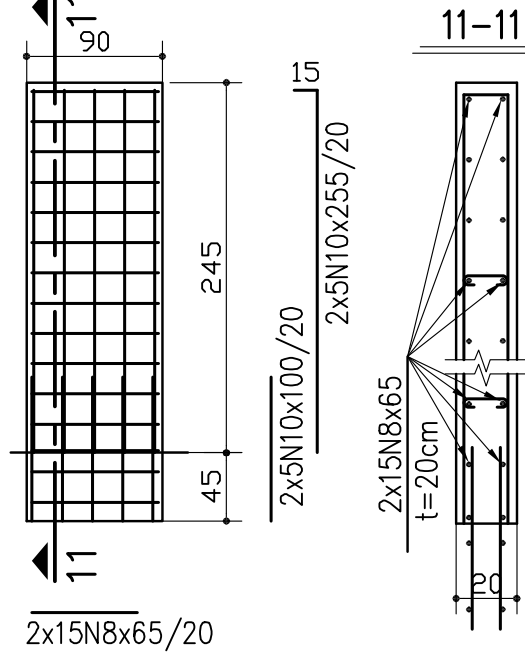
20/125/225-26р.



20/75/225-16р.



20/90/245-16р.



СПЕЦИФИКАЦИЯ НА СТОМАНА

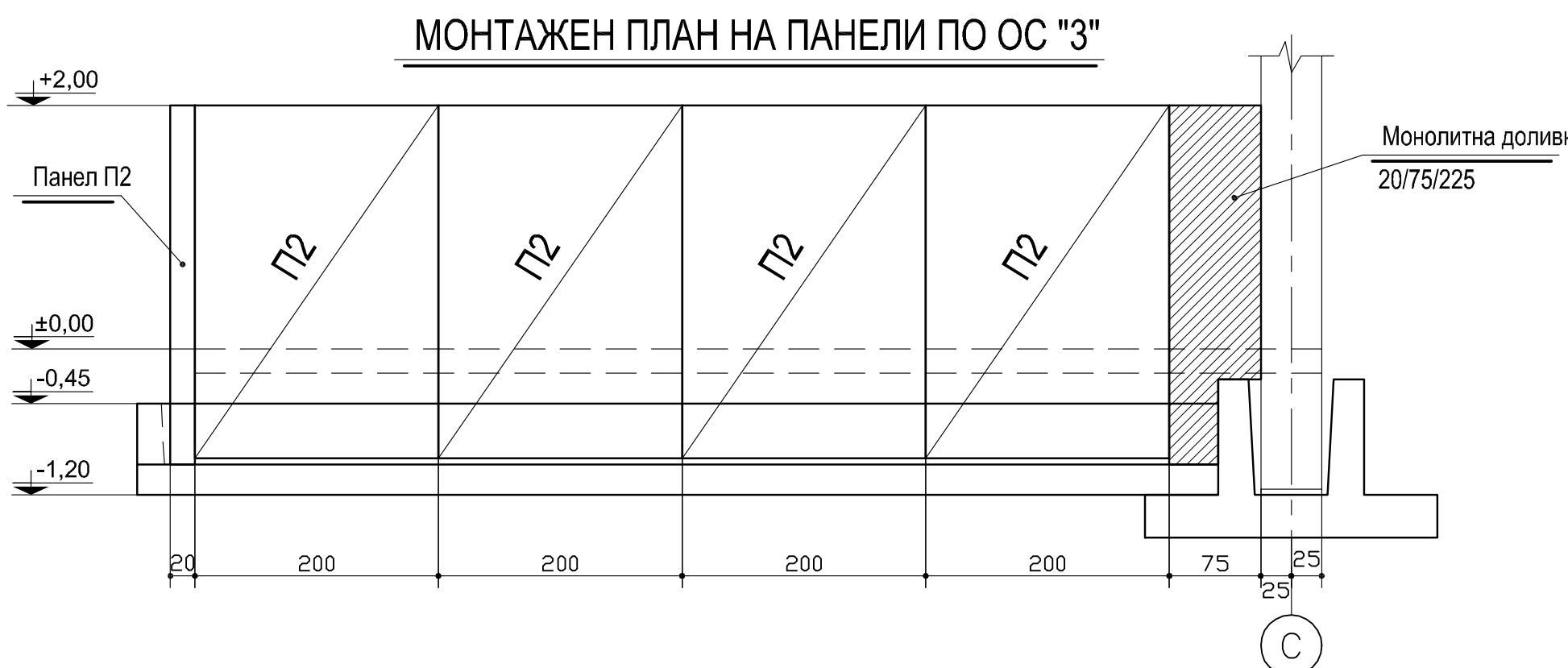
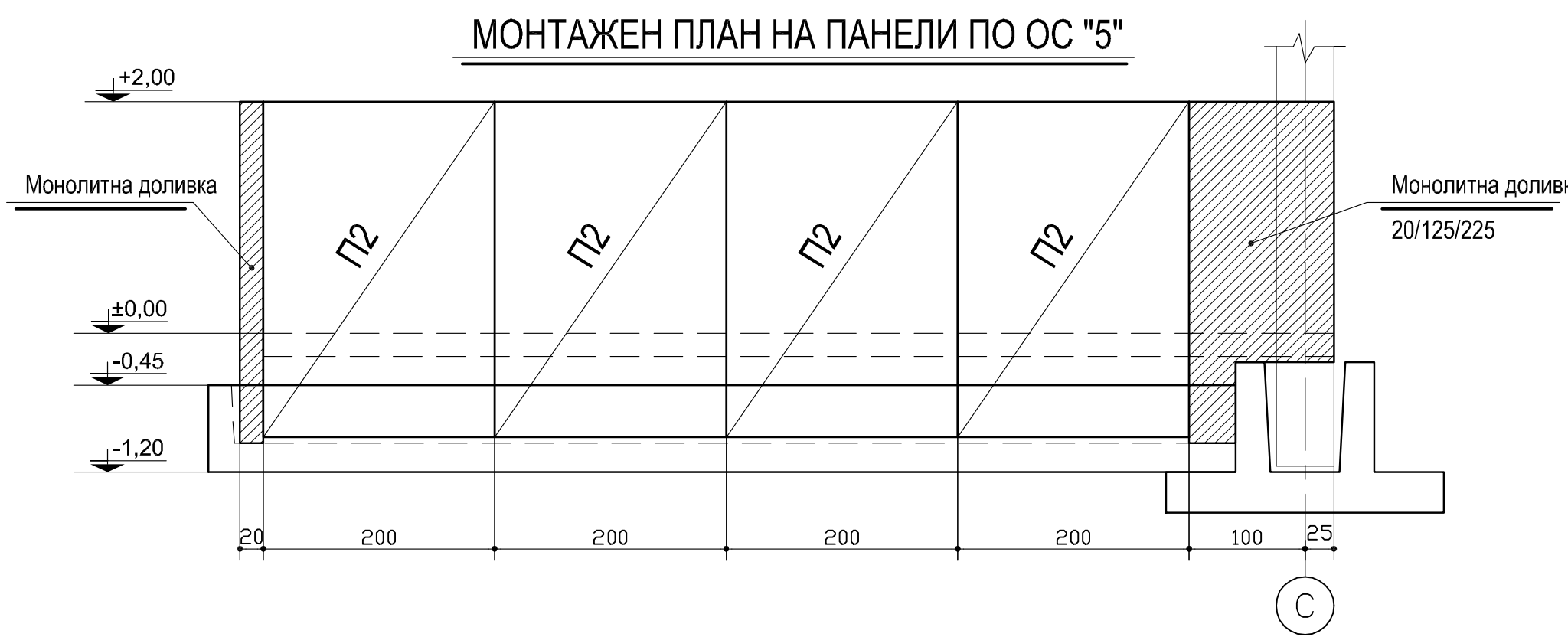
Ф,N	Ф6.5	N8	N10
M	14	94	178
KГ	4	38	110

Ст.В235=4КГ Ст.В500В=148КГ

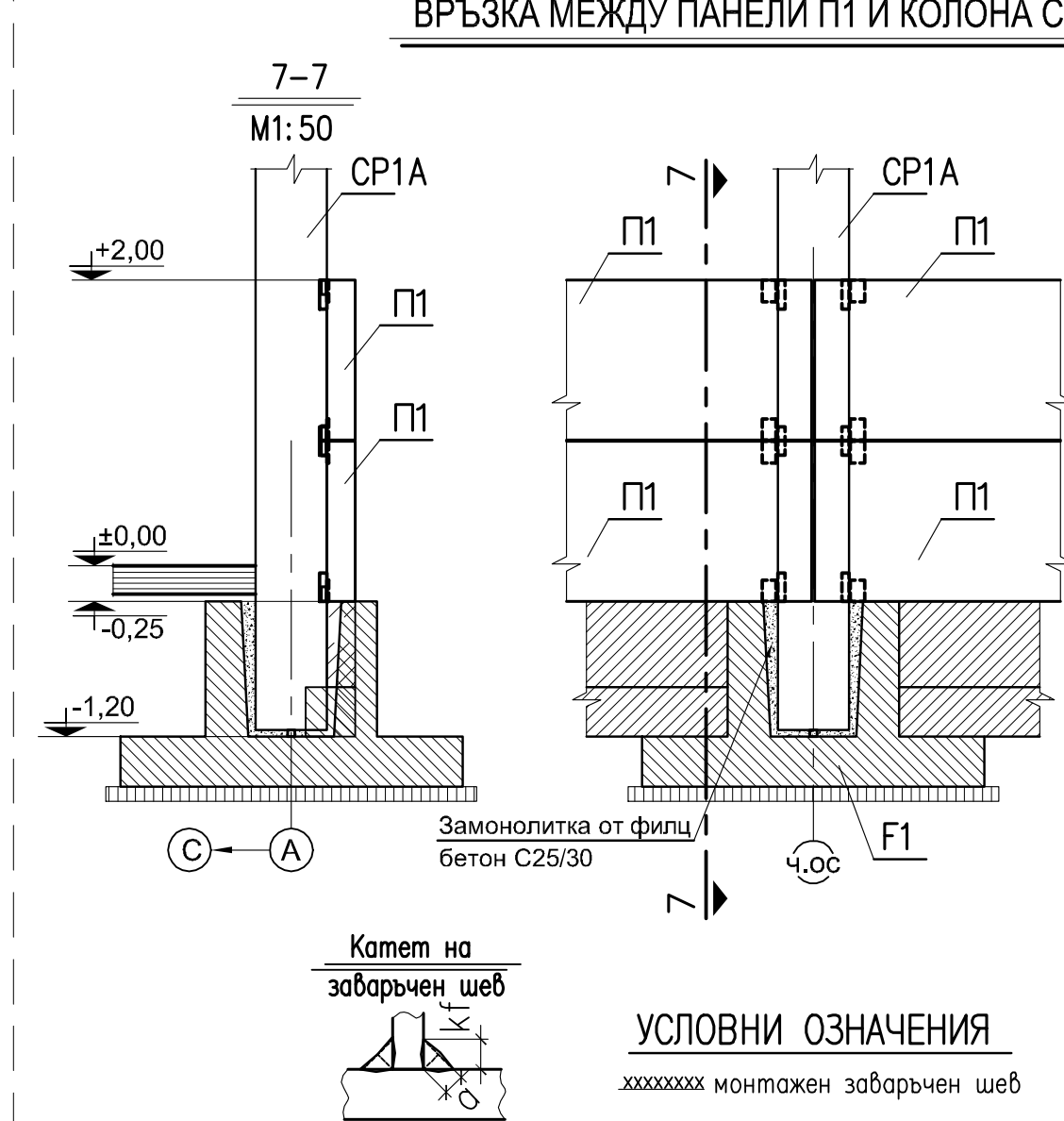
Общо = 152КГ

МАТЕРИАЛИ

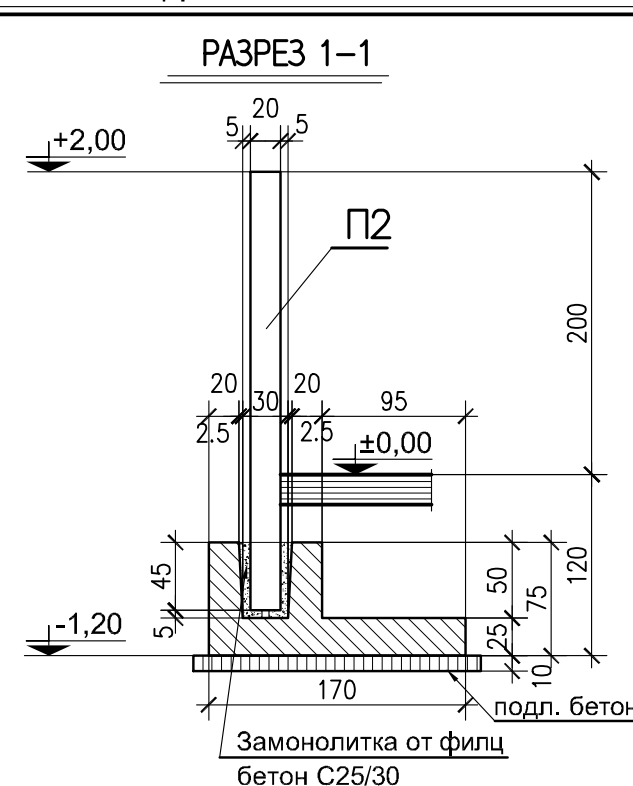
Бетон C20/25 (клас В25)– конструкция
Стомана В235 – "о"
Стомана В500В – "н"



ВРЪЗКА МЕЖДУ ПАНЕЛИ П1 И КОЛОНА СР1



ВРЪЗКА МЕЖДУ ПАНЕЛИ П2 И ИВИЧНА ОСНОВА



ЗАБЕЛЕЖКИ

- Електроди за заваръчните шевове Е46 по БДС EN ISO 2560-А.
- Всички заваръчни шевове с катет k=4мм (дебелина a=3,0мм), освен означените.

УСЛОВНИ ОЗНАЧЕНИЯ

xxxxxxx монтажен заборъчен шев

Съгласували по части:			Подпис:
Геодезия	инж. Г. Генчев		
ПЗ	инж. Г. Георгиев		
ПБ	инж. Д. Георгиев		
Архитектура	арх. К. Косев		
Технологична	инж. Н. Рачински		
Електро	инж. Л. Любенов		
Вик	инж. Н. Рачински		
ИЗПЪЛНИТЕЛ:			Подпис:
"ХИДРОКОНСУЛТ ПРОЕКТ" ЕООД			
ЧЕРТЕЖ: Монтажни фасади на панели. Монтажни връзки. Детайли за армиране за "Закрит склад за съхранение на готови комплекти". Закрита зона за улавяне и сушене на компоста и навес за стационарното наклонено барабанно сито			
Длъжност	Име	Подпис	
Проектант	инж. Т. Найденов		
Ръковод, екип	инж. Г. Георгиев		
Управител	инж. Г. Георгиев		
ЧЕРТЕЖ 3	ОБЩ БРОЙ ЧЕРТЕЖИ 11		